

ESTÁ  
CHEGANDO  
O DIA!!!

Jogos  
RADICAIS  
urbanos  
CAMPO GRANDE - MS

17, 18 e 19

NOV



# O encontro da natureza com o urbano



Com cenário exuberante e extremamente favorável a prática esportiva em meio à natureza, Campo Grande recebe atletas profissionais e amadores de todo o País nas modalidades de Stand Up Paddle, Mountain Bike e Corrida de Trilha, em um dos maiores parques urbanos do mundo - Parque das Nações Indígenas e Estadual do Prosa.

**Sejam bem vindos aos Jogos Radicais Urbanos.**





### Stand Up Paddle

Dia 18 de novembro

Largada às 9h - raias de 200m de extensão

Última etapa do Campeonato Brasileiro de Stand Up Paddle de 2017.

### Corrida de Trilha

Dia 18 de novembro

Largada às 17h no circuito de 7,8km  
Parque das Nações Indígenas e  
Parque Estadual do Prosa

### Mountain Bike

Data: 19 de novembro de 2017

Largada Categoria Sport e Turismo: 7h30  
Largada Categoria Pró: 10h .  
Parque das Nações Indígenas e Estadual do Prosa





- 1- Tenda cronometragem 3x3m da Trilha e MTB
- 2- Tenda Hidratação 3x3m para Trilha e MTB
- 3- Tenda - telão
- 4- Tenda de Guarderia 10x10m
- 5- Tenda de Filmagem-5x5m
- 6- Tenda de cronometragem e placar eletrônico
- 7- atleta
- 8- atleta (10X10)
- 9- atleta
- 10 - aquecimento SUP
- 11 - Hidratação 5km

Extintores:  
4 pó  
2 água



- 1- Tenda cronometragem 3x3m da Trilha e MTB
- 2- Tenda Hidratação 3x3m para Trilha e MTB
- 3- Tenda - telão
- 4-Tenda de Guarderia 10x10m
- 5-Tenda de Filmagem-5x5m
- 6-Tenda de cronometragem e placar eletrônico
- 7- atleta
- 8- atleta (10X10)
- 9- atleta
- 10 - aquecimento SUP
- 11 - Hidratação 5km

Extintores:  
 4 pó  
 2 água



mandes Pereira



# PROGRAMAÇÃO



**17** novembro  
sexta-feira

9h às 20h - Entrega dos Kits  
Local: Neo Esporte  
Rua Manoel Inácio de Souza,1369

14h às 18h - Reconhecimento das Raias  
de competição - Stand Up Paddle  
Local: Lago do Parque das Nações Indígenas

19h – Congresso Técnico -Stand Up Paddle  
Local: Novotel - Av. Mato Grosso, 5555

**18** novembro  
sábado

8h30 - Abertura oficial  
Banda da Guarda Municipal  
Local: Parque das Nações Indígenas

9h às 20h -Entrega dos Kits  
Local: Neo Esporte  
Rua Manoel Inácio de Souza,1369

9h Competição: Stand Up Paddle  
Local: Lago do Parque das Nações Indígenas

10h - Apresentação musical - Dj Marcelo Nova  
Local: Parque das Nações Indígenas

10h - Congresso Técnico - Corrida de Trilha  
Local: Novotel - Av. Mato Grosso, 5555

15h - Apresentação musical - Dj Marcelo Nova  
Local: Parque das Nações Indígenas

15h30 - Competição: Corrida de Trilha Kids  
Local: Parque das Nações Indígenas

17h - Competição: Corrida de Trilha  
Local: Parque das Nações Indígenas e  
Parque Estadual do Prosa

**18** novembro  
sábado

17h - Apresentação musical  
Banda Haiwana  
Local: Parque das Nações Indígenas

19h - Congresso Técnico - Mountain Bike  
Local: Novotel - Av. Mato Grosso, 5555

**19** novembro  
domingo

7h - Competição: Mountain Bike Kids  
Local: Parque das Nações Indígenas

7h30 - Competição: Mountain Bike  
Local: Parque das Nações Indígenas e  
Parque Estadual do Prosa





# ENTREGA DO KIT



## Neo Esporte

Rua Manoel Inácio de Souza  
número 1369  
Bairro: Santa Fé

Dia 17 nov  
sexta-feira  
das 14h às 20h

Dia 18 nov  
sábado  
das 9h às 20h

Sacola



Viseira



Camiseta



Squeeze





**Hidratação sem material descartável**

**Prova sustentável**

**Percurso Limpo**





# Hotéis

**Deville Prime Campo Grande Hotel**  
(HOTEL OFICIAL DO EVENTO)

[www.deville.com.br](http://www.deville.com.br)

**Novotel Campo Grande**

<http://www.novotel.com/>

**Brumado Hotel**

<http://www.brumadohotel.com.br/>

**Bahamas Suite Hotel**

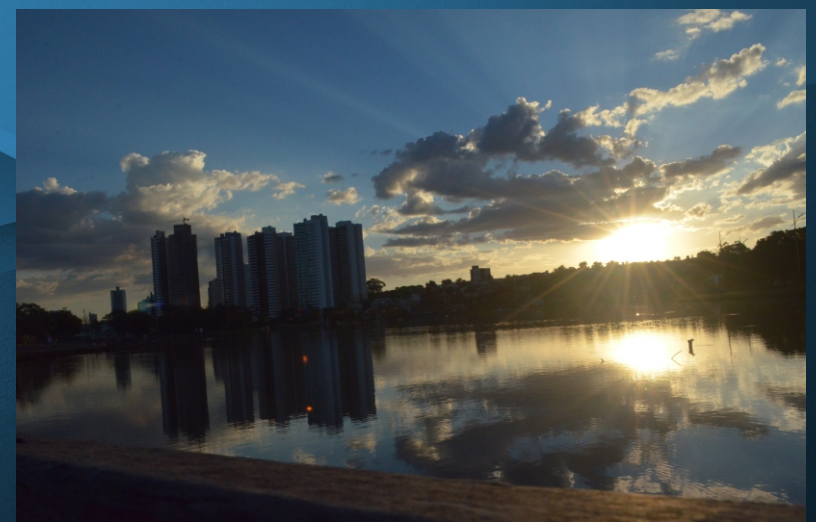
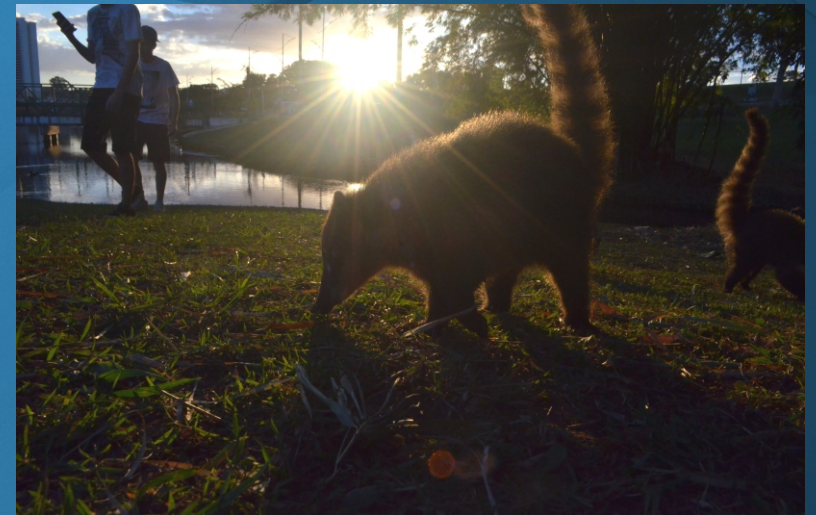
<http://www.bahamasparthotel.com.br/>

**Jandaia Hotel**

<http://www.jandaia.com.br/site/>

**Pousada Mato Grosso Hotel**

<http://pousadamatogrosso.com.br/>





# Patrocinadores



# Apoio



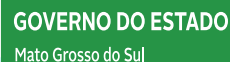
# Parceiros



# Coordenação técnica



# Realização



[www.jogosradicaisurbanos.com.br/](http://www.jogosradicaisurbanos.com.br/)





Jogos  
**RADICAIS**  
urbanos  
CAMPO GRANDE - MS